

## Υποχρεωτικά μαθήματα

Ανάλυση Επιχειρησιακών Συστημάτων

Διαχείριση Ασφάλειας Πληροφοριών & Προστασίας Υποδομών

Δίκτυα Επικοινωνιών & Υπολογιστών

Μέθοδοι Ανάπτυξης & Αρχιτεκτονικές Συστημάτων

Στοιχεία Οργάνωσης Επιχειρήσεων

Συστήματα Διαχείρισης Δεδομένων Μεγάλης Κλίμακας

Σεμινάριο Τεχνολογίας & Διοίκησης Πληροφοριακών Συστημάτων

## Μαθήματα επιλογής (επιλέγονται μέχρι 6)

Ανάκτηση Πληροφορίας

Ασφάλεια Υπολογιστών & Δικτύων

Γλωσσική Τεχνολογία

Δίκαιο της Πληροφορίας

Ελεγκτική Πληροφοριακών Συστημάτων, Σχεδιασμός & Διαχείριση Έργων Πληροφορικής

Έλεγχος, Αξιοπιστία & Διασφάλιση Ποιότητας Λογισμικού

Εξόρυξη Δεδομένων & Μηχανική Μάθηση

Εφαρμογές στον Παγκόσμιο Ιστό

Θέματα Συστημάτων Πολυμέσων

Καινοτομία & Επιχειρηματικότητα

Κινητά & Διάχυτα Συστήματα

Κρυπτογραφία & Εφαρμογές

Πληροφοριακά Συστήματα Διοίκησης & Εφοδιαστικής

Συστήματα Οργάνωσης Γνώσεων

Τεχνολογικά & Ρυθμιστικά Θέματα Τηλεπικοινωνιών

Σημείωση: Ο τελικός κατάλογος των προσφερόμενων μαθημάτων επιλογής αποφασίζεται από το ΠΜΣ σε εύθετο χρόνο.

## Γραμματεία Προγράμματος

Ελπίδα Χιονά και Άννα Παπαζογλου

Ευελπίδων 47Α και Λευκάδος 33

7<sup>ος</sup> όροφος, Γραφείο 705

Αθήνα 11362

Τηλ.: 210.82.03.645 ή 43

Fax: 210.82.03.622

e-mail: echiona@aueb.gr

postgrad@aueb.gr

URL: <http://mscis.cs.aueb.gr>

## Επιτροπή Μεταπτυχιακών Σπουδών

Καθηγητής Δημήτρης Γκριτζαλης (Διευθυντής)

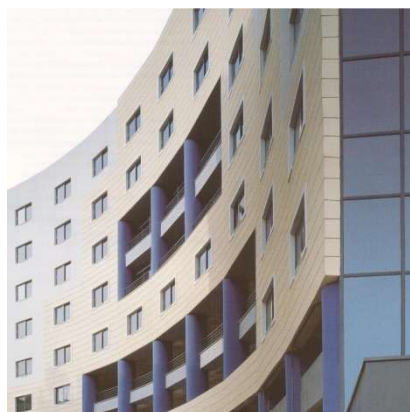
Καθηγητής Θεόδωρος Αποστολόπουλος

Καθηγητής Πάνος Κωνσταντόπουλος

Καθηγητής Νίκος Μαλεύρης

Αναπληρωτής Καθηγητής Γιάννης Κωτίδης

Αναπληρωτής Καθηγητής Γιώργος Ξυλωμένος



# MScIS

ΜΠΣ στα  
Πληροφοριακά  
Συστήματα

ΣΧΟΛΗ ΕΠΙΣΤΗΜΩΝ ΚΑΙ ΤΕΧΝΟΛΟΓΙΑΣ  
ΤΗΣ ΠΛΗΡΟΦΟΡΙΑΣ

ΠΡΟΓΡΑΜΜΑ  
ΜΕΤΑΠΤΥΧΙΑΚΩΝ ΣΠΟΥΔΩΝ  
ΣΤΑ

## ΠΛΗΡΟΦΟΡΙΑΚΑ ΣΥΣΤΗΜΑΤΑ

Τμήμα Μερικής Φοίτησης



ΑΘΗΝΑ 2016

## Το Πρόγραμμα

Το Οικονομικό Πανεπιστήμιο Αθηνών διοργανώνει, με συστηματικό τρόπο, πλήθος προγραμμάτων μεταπτυχιακών σπουδών. Το Τμήμα Πληροφορικής έδωσε έγκαιρα ξεχωριστή βαρύτητα στο Πρόγραμμα Μεταπτυχιακών Σπουδών (ΠΜΣ) στα Πληροφοριακά Συστήματα, το οποίο λειτουργεί, με σταθερή επιτυχία, από το ακαδημαϊκό έτος 1993-94. Σήμερα λειτουργούν Τμήματα Πλήρους και Μερικής Φοίτησης (δημιουργήθηκε για να καλύψει τις ανάγκες εργαζόμενων στελεχών).

Το ΠΜΣ είναι δυναμικό και σύγχρονο. Χαρακτηρίζεται από την ολοκληρωμένη προσέγγιση του αντικειμένου των Πληροφοριακών Συστημάτων, με ιδιαίτερη έμφαση στην παροχή στέρεου τεχνολογικού υπόβαθρου. Στηρίζεται τόσο στις ανάγκες της αγοράς των ΤΠΕ, στην Ελλάδα και διεθνώς, όσο και κυρίως στα αποτελέσματα της σχετικής έρευνας.

Στο πρόγραμμα διδάσκουν καθηγητές με πολύ εκτενή διδακτική και ερευνητική εμπειρία, τόσο στον ελληνικό όσο και στο διεθνή χώρο. Οι υλικοτεχνικές υποδομές (Βιβλιοθήκη, Εργαστήρια, Ευρυζωνικές Συνδέσεις κλπ.) είναι υψηλών προδιαγραφών και βελτιώνονται διαρκώς.

Το Πρόγραμμα οδηγεί στην απόκτηση:

- Μεταπτυχιακού Διπλώματος Ειδίκευσης (ΜΔΕ) στα Πληροφοριακά Συστήματα
- Διδακτορικού Διπλώματος (ΔΔ)

## Σκοπός του Προγράμματος

Αντικείμενο του προγράμματος είναι η παροχή εξειδικευμένων γνώσεων στον τομέα των Πληροφοριακών Συστημάτων προς πτυχιούχους ΑΕΙ και ΤΕΙ. Το πρόγραμμα αποσκοπεί στην προαγωγή της γνώσης και στην ανάπτυξη της διεπιστημονικής προσέγγισης και έρευνας στα Πληροφοριακά Συστήματα.

Το πρόγραμμα στοχεύει, επίσης, στη δημιουργία εξειδικευμένων επιστημόνων, εφοδιασμένων με θεωρητικές, αλλά και πρακτικές γνώσεις και δεξιότητες, ικανών να καλύψουν με επάρκεια τις συνεχώς αυξανόμενες ανάγκες επιχειρήσεων και οργανισμών στο πεδίο του σχεδιασμού, της υλοποίησης και της διαχείρισης των Πληροφοριακών Συστημάτων.

## Αποδεκτοί υποψήφιοι

Το πρόγραμμα απευθύνεται κυρίως σε αποφοίτους ΑΕΙ Τμημάτων Πληροφορικής, Επιστήμης Η/Υ, Μηχανικών Η/Υ, αποφοίτους ελληνικών ή ξένων Τμημάτων Σχολών Διοικητικών, Θετικών Επιστημών, Πολυτεχνικών Σχολών, Ανώτατων Στρατιωτικών Εκπαιδευτικών Ιδρυμάτων, καθώς και των Αστυνομικών Ακαδημιών.

Δικαίωμα αίτησης έχουν και οι τελειόφοιτοι των ανωτέρω τμημάτων, οι οποίοι - εφόσον γίνουν δεκτοί - έχουν δυνατότητα εγγραφής στο ΠΜΣ μόνο αν ολοκληρώσουν τις σπουδές τους έως και την εξεταστική περίοδο του Σεπτεμβρίου.

Στο πρόγραμμα γίνονται δεκτοί και απόφοιτοι Τμημάτων Πληροφορικής (ή συναφών) ΤΕΙ.

## Κριτήρια επιλογής των υποψηφίων

Για την επιλογή των μεταπτυχιακών φοιτητών συνεκτιμώνται τα ακόλουθα:

- Βαθμός πτυχίου και αναλυτική βαθμολογία
- Η προϋπηρεσία σε σχετικό εργασιακό αντικείμενο
- Σχετικότητα του αντικειμένου του πτυχίου του υποψήφιου με την Πληροφορική
- Ο (τουλάχιστον πολύ καλός) βαθμός γνώσης της αγγλικής γλώσσας
- Συστατικές επιστολές
- Τυχόν ερευνητική εμπειρία του υποψηφίου
- Οι διαπιστώσεις από την προσωπική συνέντευξη του υποψήφιου με μέλη της Επιτροπής Μεταπτυχιακών Σπουδών

## Αριθμός εισακτέων

Ο αριθμός των εισακτέων στο συγκεκριμένο Τμήμα δεν υπερβαίνει τα **τριάντα πέντε (35)** άτομα ανά ακαδημαϊκό έτος.

## Χρονική διάρκεια σπουδών

Η διάρκεια της φοίτησης είναι **τέσσερα (4)** εξάμηνα.

Στα δύο (2) πρώτα εξάμηνα διεξάγονται μαθήματα. Στα επόμενα δύο (2) εξάμηνα - παράλληλα με τα μαθήματα - διεξάγεται το Σεμινάριο Τεχνολογίας και Διοίκησης Πληροφοριακών Συστημάτων και εκπονείται η Διπλωματική Εργασία.

Για το Διδακτορικό Δίπλωμα απαιτούνται τουλάχιστον πέντε (5) επιπλέον εξάμηνα.

## Δίδακτρα

Το τρέχον συνολικό ύψος των διδάκτρων ανέρχεται σε **7.000€** και καταβάλλεται σε δόσεις.

## Παρακολούθηση και εξετάσεις

Τα μαθήματα διεξάγονται **2 μέρες την εβδομάδα**, εσπερινές ώρες (**18:00-21:00**). Η παρακολούθησή τους είναι υποχρεωτική.

Οι φοιτητές εξετάζονται, στο τέλος κάθε εξαμήνου, σε όλα τα μαθήματα που διδάχθηκαν. Μέρος ή το σύνολο της αξιολόγησης μπορεί να γίνει μέσω γραπτών εργασιών.

## Περιβάλλον και υποδομή

Τα μαθήματα του προγράμματος πραγματοποιούνται κυρίως στο Κέντρο Μεταπτυχιακών Σπουδών (Ευελπίδων 47Α και Λευκάδας 33).

Στο ως άνω κτίριο λειτουργεί Εργαστήριο Πληροφορικής, το οποίο χρησιμοποιείται αποκλειστικά και μόνο από μεταπτυχιακούς φοιτητές του Τμήματος Πληροφορικής.

Στο κεντρικό κτίριο (Πατησίων 76) λειτουργεί πλούσια δανειστική Βιβλιοθήκη.

Επίσης, στο κεντρικό κτίριο λειτουργεί το Εργαστήριο Πληροφοριακών Συστημάτων και Βάσεων Δεδομένων, καθώς και το Εργαστήριο Συστημάτων Επικοινωνιών και Δικτύων, τα οποία υποστηρίζουν συστηματικά τη λειτουργία του ΠΜΣ.